

# ПАСПОРТ № 31-12

на установку рекламной конструкции в г. Глазове

Конструкция № 120



Местоположение: ул. Советская, 34

Согласовано: \_\_\_\_\_

Дата выдачи: \_\_\_\_\_

Срок действия: \_\_\_\_\_

Постановление \_\_\_\_\_

A handwritten signature in dark ink, located at the bottom right of the page.

## ТЕХНИЧЕСКИЕ ПАРАМЕТРЫ РЕКЛАМНОЙ КОНСТРУКЦИИ

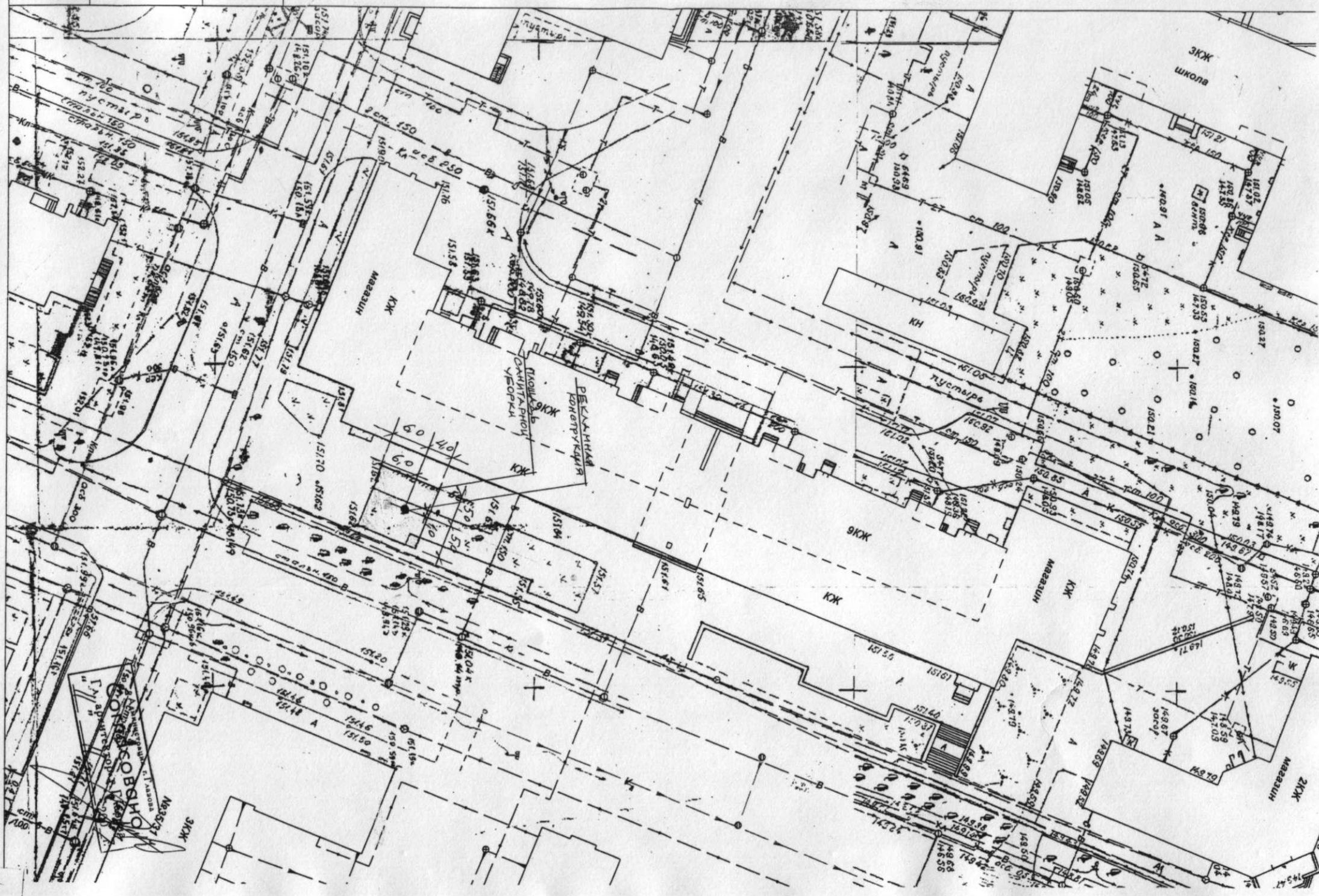
п/п	Наименование	Характеристика
1	Место установки	<p><u>УР.г.Глазов, ул.Советская, 34</u></p> <p><u>Рекламная конструкция № 120.</u></p>
2	Характеристика рекламной конструкции	<p>Тип рекламной конструкции: <u>Сити-формат конструкция</u></p> <p>Размеры рекламных полей: <u>1,2 x 1,8м x 2стороны</u></p> <p><u>Общая площадь информационных полей:</u> <u>2,16м<sup>2</sup> x 2</u></p>
3	Инженерное оборудование	<p>Освещение: <u>Предусмотреть подсветку рекламной конструкции</u></p>
4	Требования к содержанию средств наружной рекламы	<p>Рекламную конструкцию круглогодично содержать в надлежащем состоянии.</p>
5	Землепользователь, владелец участка	<p>Земельный участок находится в государственной собственности до разграничения государственной собственности на землю. Договор № _____ на установку и эксплуатацию рекламной конструкции от _____ 20 ____ года</p>
6	Закрепленная площадь по благоустройству территории	<p>Границы прилегающей территории - 7 метров по периметру конструкции (согласно Правил благоустройства муниципального образования «Город Глазов» Удмуртской Республики, утвержденных решением Глазовской городской Думы от 28.11.2008 № 652.)</p>

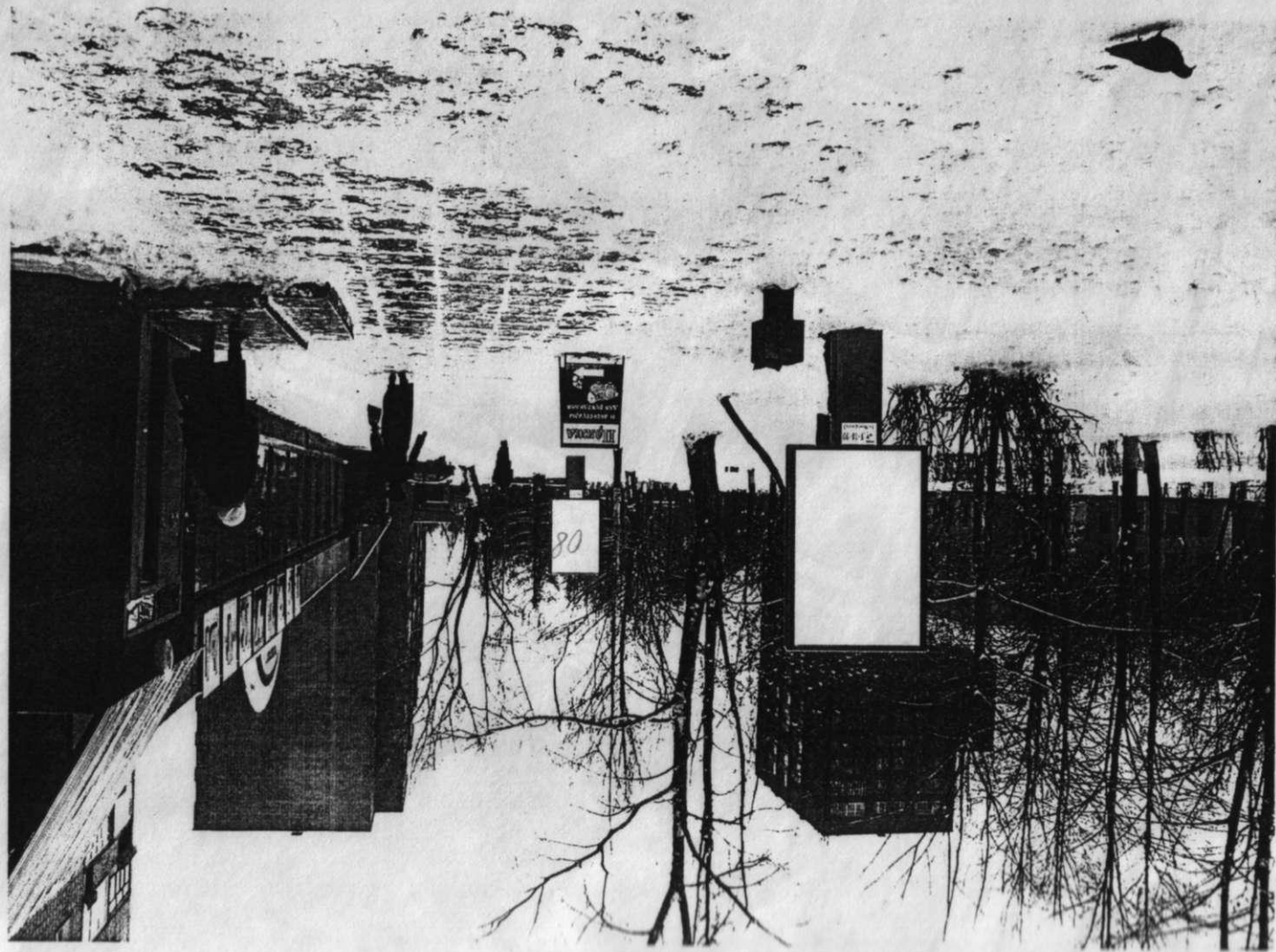
Согласовано  
Временно исполняющий обязанности  
начальника управления-главного архитектора



Л.В. Салтыкова



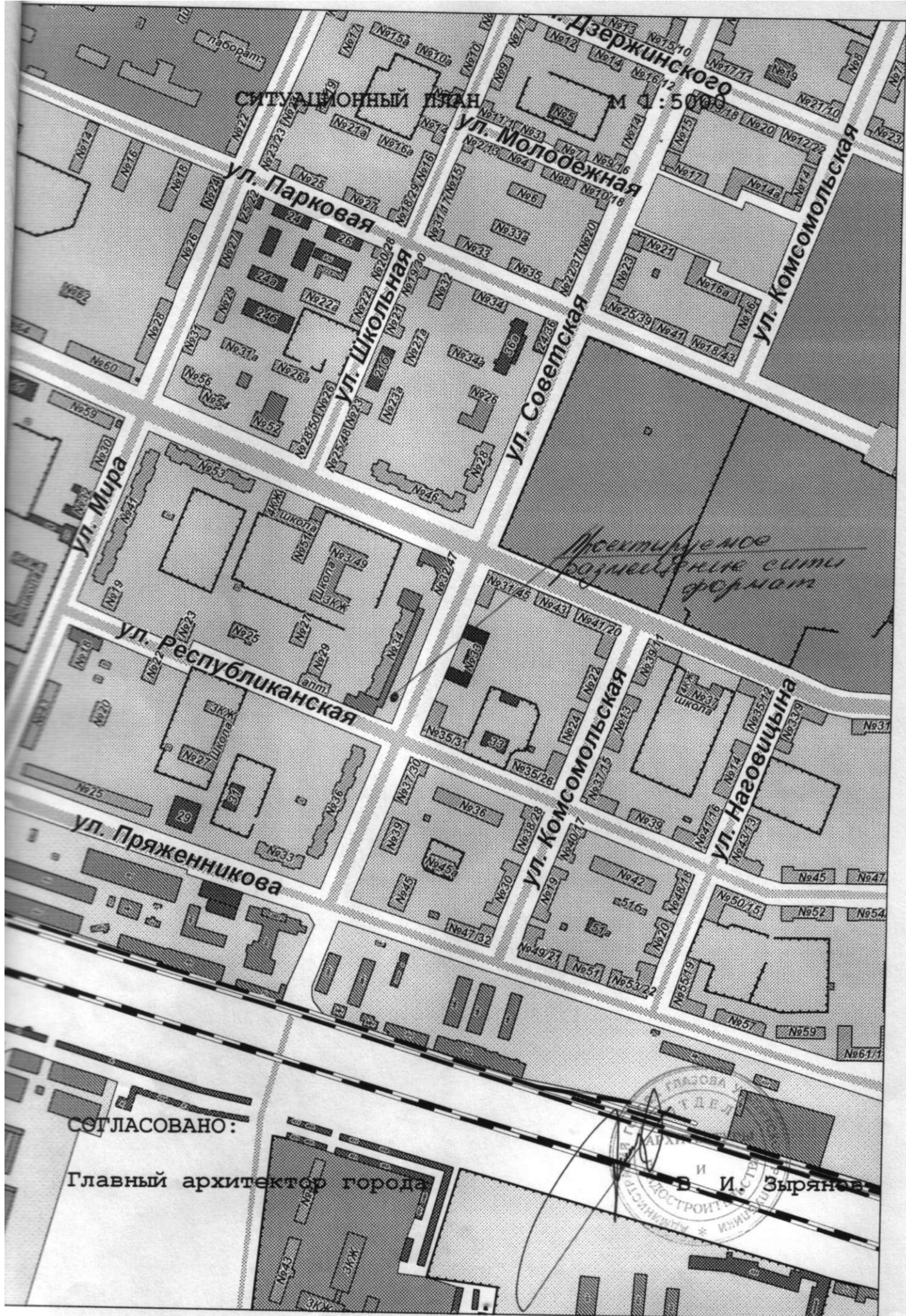






СИТУАЦИОННЫЙ ПЛАН

М 1:5000



СОГЛАСОВАНО:

Главный архитектор города

